

Technisches Datenblatt

Produktmerkmale



Gefrierschrank 700 l Glastür GN 2/1, Edelstahl

Modell

SAP -Code

00012000



- GN / EN -Größe im Gerät [mm]: GN 2/1
- Kammervolumen [l]: 458
- Mindestvorrichtungstemperatur [° C]: -24
- Maximale Gerätetemperatur [° C]: -10
- Isolationsdicke [MM]: 90
- Steuertyp: digital
- Innenbeleuchtung: Ja
- Türschloss: Ja
- Automatisches Auftauen: Ja
- Haccp: Ja
- Jährlicher Energieverbrauch [KWH]: 3167

SAP -Code	00012000	Bruttovolumen [M3]	1.445
Netzbreite [MM]	733	Nettovolumen [M3]	1.328
Nettentiefe [MM]	867	Anzahl der GN / en	24
Nettohöhe [MM]	2090	GN / EN -Größe im Gerät [mm]	GN 2/1
Nettogewicht / kg]	149.20	Mindestvorrichtungstemperatur [° C]	-24
Power Electric [KW]	0.526	Maximale Gerätetemperatur [° C]	-10
Wird geladen	230 V / 1N - 50 Hz	Kältemittel	R290
Energieklasse	G	Klimaklasse	5
Kammervolumen [l]	458		

Technisches Datenblatt

Technische Zeichnung

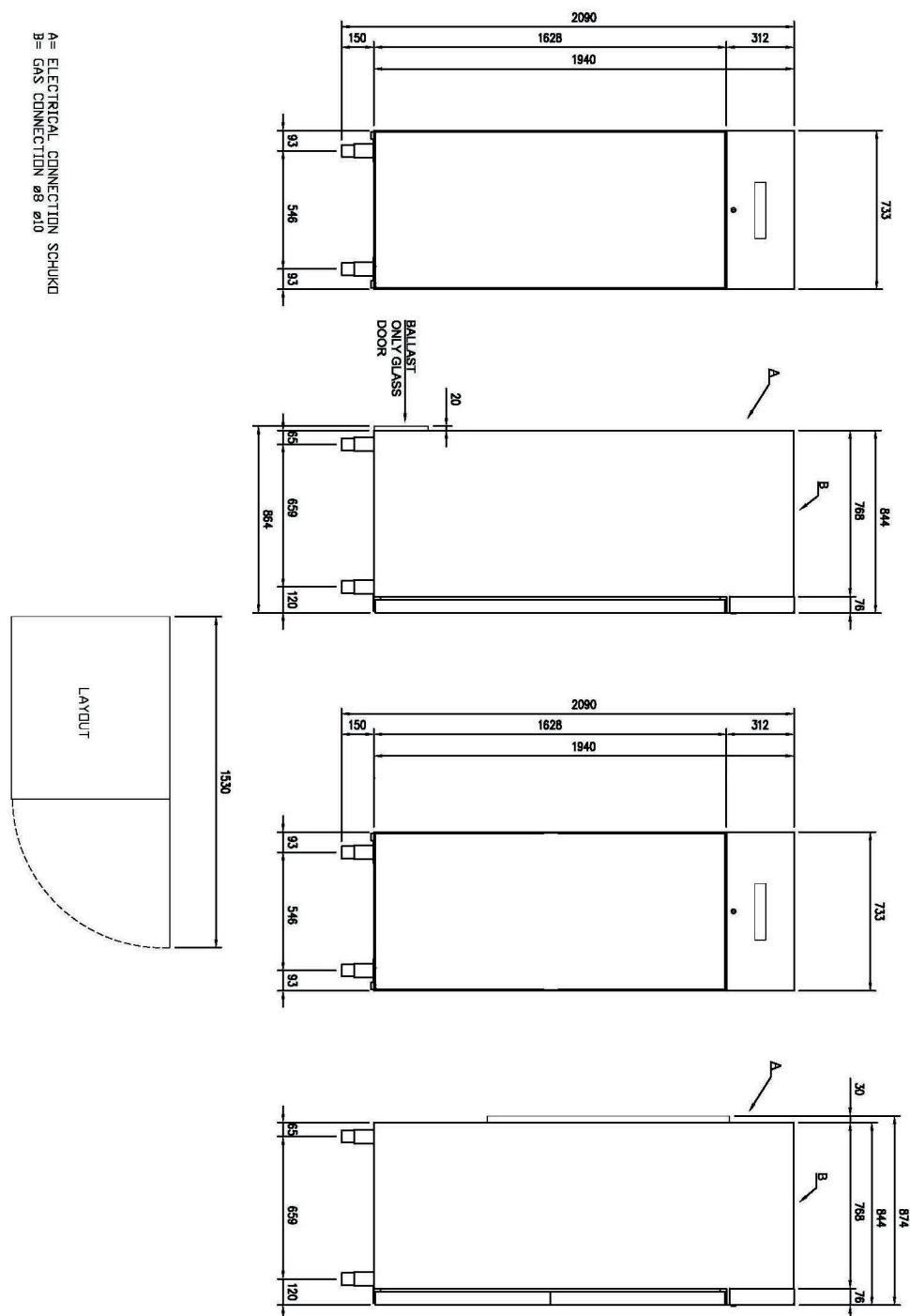


Gefrierschrank 700 l Glastür GN 2/1, Edelstahl

Modell

SAP -Code

00012000





Gefrierschrank 700 l Glastür GN 2/1, Edelstahl

Modell

SAP -Code

00012000

1

Isolation von 90 mm

Mindestverlust
– Energie sparen

2

Gegenseitige Öffnung

Variabilität des Standorts
– größere Effizienz des Betriebs
– Bessere Ergonomie der Küche

3

Nationärin

Korrosionsbeständigkeit
– längeres Leben
– medizinische Harmlesheit

4

Automatisches Auftauen

Nichts muss bewacht werden
– Immer ein ordnungsgemäß funktionierendes Gerät
ohne zusätzliche Serviceanforderungen

5

Räder, Beine

Variabilität
– Benutzerkomfort

6

Hochenergieklasse

Minimaler Energieverlust
hohe Effizienz
garantiert gekühlte Lebensmittel
– Einsparmaßnahmen
– hygienische Sicherheit

Technisches Datenblatt

technische Parameter



Gefrierschrank 700 l Glastür GN 2/1, Edelstahl

Modell

SAP -Code

00012000

1. SAP -Code:

00012000

2. Netzbreite [MM]:

733

3. Nettentiefe [MM]:

867

4. Nettohöhe [MM]:

2090

5. Nettogewicht / kg:

149.20

6. Bruttobreite [MM]:

763

7. Grobtiefe [MM]:

873

8. Bruttohöhe [MM]:

2170

9. Bruttogewicht [kg]:

164.20

10. Gerätetyp:

Elektrisches Gerät

11. Power Electric [KW]:

0.526

12. Wird geladen:

230 V / 1N - 50 Hz

13. Energieklasse:

G

14. Kältemittel:

R290

15. Material:

AISI 304

16. Die Außenfarbe des Geräts:

Edelstahl

17. Maximale Umgebungstemperatur [° C]:

40

18. Geräteeigenschaften 2:

tiefkühlend

19. GN / EN -Größe im Gerät [mm]:

GN 2/1

20. Anzahl der GN / en:

24

21. Kammervolumen [l]:

458

22. Bruttovolumen [M3]:

1.445

23. Nettovolumen [M3]:

1.328

24. Verstellbare Füße:

Ja

25. Isolationsdicke [MM]:

90

26. Anzahl der Türen:

1

27. Einheit:

Ja

28. Steuertyp:

digital

Technisches Datenblatt

technische Parameter



Gefrierschrank 700 l Glastür GN 2/1, Edelstahl

Modell

SAP -Code

00012000

29. Türschloss:

Ja

34. Maximale Gerätetemperatur [° C]:

-10

30. Innenbeleuchtung:

Ja

35. Automatisches Auftauen:

Ja

31. Haccp:

Ja

36. Anzahl der Gitter:

3

32. Jährlicher Energieverbrauch [KWH]:

3167

37. Klimaklasse:

5

33. Mindestvorrichtungstemperatur [° C]:

-24

38. Querschnitt der Leiter CU [mm²]:

0,5

- Výkon (kW): 2,4-3,3 (230 V)